

SŁUŻBA OCHRONY PAŃSTWA



DOKUMENTACJA TECHNICZNO - TECHNOLOGICZNA

KOSZULKA POLOWA KHAKI Z LOGO SOP



Spis treści

1. Zdjęcia poglądowe przedmiotu	3
2. Przedmiot dokumentacji	4
3. Opis ogólny wyrobu	4
4. Wymagania techniczne	4
4.1 Wykaz materiałów zasadniczych i dodatków	4
5. Charakterystyka dzianin	5
5.1 Dzianina zasadniczej	5
5.2 Dzianina ściągaczowa	5
6. Rodzaje ściągów	5
7. Dopuszczalne sztukowanie elementów	5
8. Tabela klasyfikacji wielkości	5
9. Wymiary wyrobu gotowego	6
10. Zestawienie elementów składowych	7
11. Cechowanie, składanie, pakowanie	7
11.1 Cechy dostawcy	7- 8
11.2 Składowanie	8
11.3 Pakowanie	8
12. Wymiary logo	8 - 9
13. Rozmieszczenie logo na koszulce	9 - 10
14. Gwarancja	10

1. Zdjęcia poglądowe przedmiotu



RYS. 1 – PRZÓD



RYS. 2 - TYŁ

2. Przedmiot dokumentacji

Przedmiotem dokumentacji są wymagania techniczno użytkowe do wykonania koszulki polowej khaki

3. Opis ogólny wyrobu

Koszulka z krótkimi rękawami typu UNISEX, wykonana z dzianiny bawełnianej, z wykończeniem silikonowym w kolorze khaki. Dekolt oraz doły rękawów wykończone lamówką z dzianiny ściągaczowej 1:1 z dodatkiem 5% elastanu, taśma wzmacniająca na ramiona. Na przodzie koszulki na wysokości piersi po lewej stronie oraz na plecach napis SOP w kolorze czarny mat, wykonany metodą termonadruku.

4. Wymagania techniczne

4.1 Wykaz materiałów zasadniczych i dodatków

Zestawienie podstawowych materiałów zasadniczych i dodatków konfekcyjnych przedstawiono w tablicy 1.

Tablica 1

Lp.	Nazwa materiału	Typ, rodzaj i charakterystyka materiału	Wymaganie wg
1	Dzianina zasadnicza	bawełniana dzianina Single Jersey w kolorze khaki	
2	Dzianina ściągaczowa	bawełniana dzianina dwuprawa w kolorze khaki	
3	Nici odzieżowe	nici poliestrowe z włókien odcinkowych o masie liniowej 50 tex \pm 10 tex o średniej mini-malnej sile zrywającej 12,8 N w kolorze dzianiny zasadniczej	PN-ISO 1139:1998 PN-EN 12590:2002
4	Nici odzieżowe overlockowe	nici poliestrowe z włókien ciągłych o masie liniowej 15 tex \pm 3 tex o średniej minimalnej sile zrywającej 3,5 N w kolorze dzianiny zasadniczej	
5	Wszywki informacyjne	wszywka firmowa	punktu 11.1 niniejszej dokumentacji
6		wszywka z oznaczeniem wielkości wyrobu	
7		wszywka ze sposobem konserwacji	

5. Charakterystyka dzianin:

5.1 Działina zasadniczej:

- dzianina typu SINGLE JERSE,
- 100 % bawełny,
- wykończenie silikonowe,
- gramatura 200g/m²

5.2 Działina ściągaczowa:

- dzianina bawełniana ściągaczowa z dodatkiem 5% elastanu;
- rodzaj splotu 1:1 (lewo/prawy).

6. Rodzaje ściągów:

- stebnowe; 35 ÷ 40 ściągów/dm;
- overlockowych; 45 ÷ 50 ściągów/dm.

Wszystkie szwy stebnowe na początku i końcu zamocować przeszyciem wstecznym celem zabezpieczenia przed pruciem.

7. Dopuszczalne sztukowanie elementów

Nie przewiduje się w wyrobie sztukowania elementów.

8. Tabela klasyfikacji wielkości

W zależności od obwodu klatki piersiowej i wzrostu rozróżnia się wielkości podane w tablicy.

Tablica 2

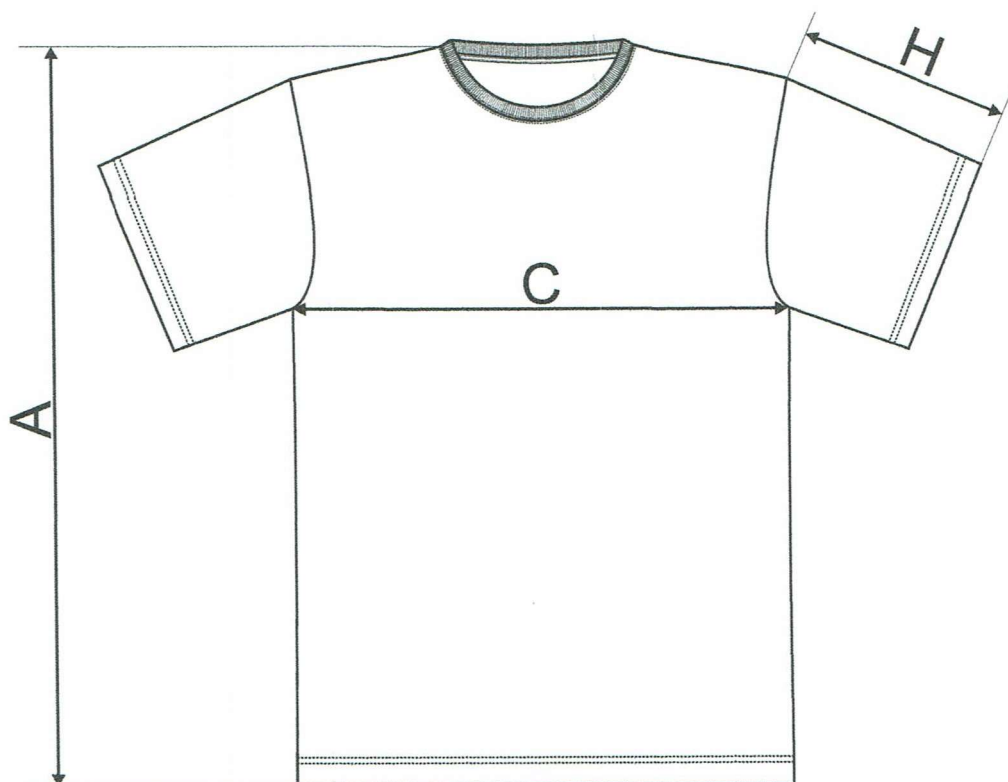
	Oznaczenie wielkości							
	XS	S	M	L	XL	2XL	3XL	4XL
	Obwód klatki piersiowej - zakres							
Wymiary w cm	78 – 86	86 - 94	94 – 102	102 – 110	110 – 118	118 – 126	126 - 142	142 – 154

9. Wymiary wyrobu gotowego

Wymiary wyrobu gotowego określa tablica nr 3 oraz rysunek 3.

Tablica 3

size	XS	S	M	L	XL	2XL	3XL	4XL
A	67	69	71	74	77	80	83	86
C	43	47	51	55	60	65	71	77
H	18	19	20	21	22	23	24	25



Rys. 3.

10. Zestawienie elementów składowych

Zestawienie elementów składowych przedstawiono w tablicy 4.

Tablica 4

Lp.	Rodzaj materiału	Nazwa elementu	Ilość elementów
1	Dzianina zasadnicza	przód	1
		tył	1
		rękawy	2
		wzmocnienia szwów barkowych	2
2	Dzianina ściągaczowa	plisa dekoltu	1
		plisy rękawów	2
		Razem	9

11 Cechowanie, składanie, pakowanie

11.1 Cechy dostawcy

Wszywka zawierająca:

- nazwę i znak Wykonawcy/Dostawcy.
- oznaczenie wielkości wyrobu – LITEROWE
- skład surowcowy – 100% CO
- sposób konserwacji zgodnie z PN-EN ISO 3758:2012

Wszywkę z ww informacjami umieścić na wewnętrznej stronie koszulki pośrodku podkroju tyłu w szwie wszycia plisy.

Informacje naniesione na wszywkach wykonać należy w technologii zapewniającej ich czytelność przy codziennym użytkowaniu i okresowych zabiegach konserwacyjnych przez okres minimum 2 lata.

Etykieta jednostkowa zamocowana w dolnej krawędzi wyrobu zawierająca co najmniej następujące dane:

- nazwę i adres producenta;
- nazwę wyrobu;
- skład surowcowy z podaniem nazw handlowych lub grup surowcowych oraz ich udziałów procentowych;
- rodzaj wykończenia uszlachetniającego;
- wielkość wyrobu;
- jakość wyrobu podana słownie;

- znak kontroli jakości;
- miesiąc i rok produkcji;
- oznaczenie sposobu konserwacji.

Etykieta na opakowanie zbiorcze zawierająca co najmniej następujące dane:

- nazwę i adres producenta;
- nazwę wyrobu i numer wzoru;
- wielkość wyrobu;
- jakość wyrobu podana słownie; - ogólną liczbę sztuk w opakowaniu; - miesiąc i rok produkcji.

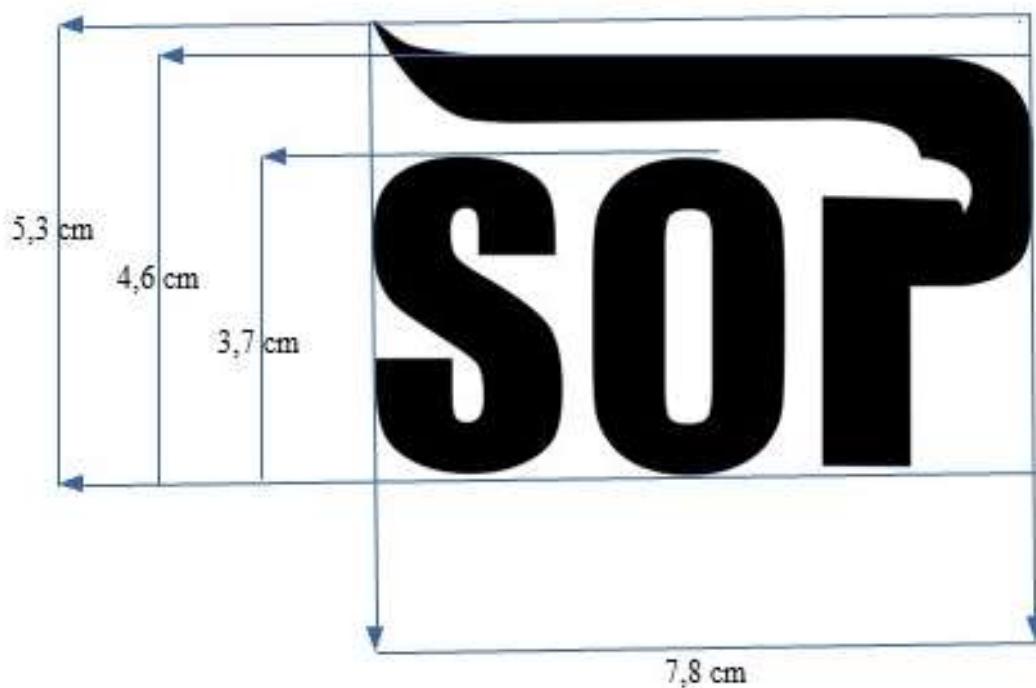
11.2. SKŁADANIE.

Boki wyrobu wraz z rękawami przewinąć do tyłu, a następnie wyrób złożyć po długości na trzy części, zapakować w woreczek foliowy

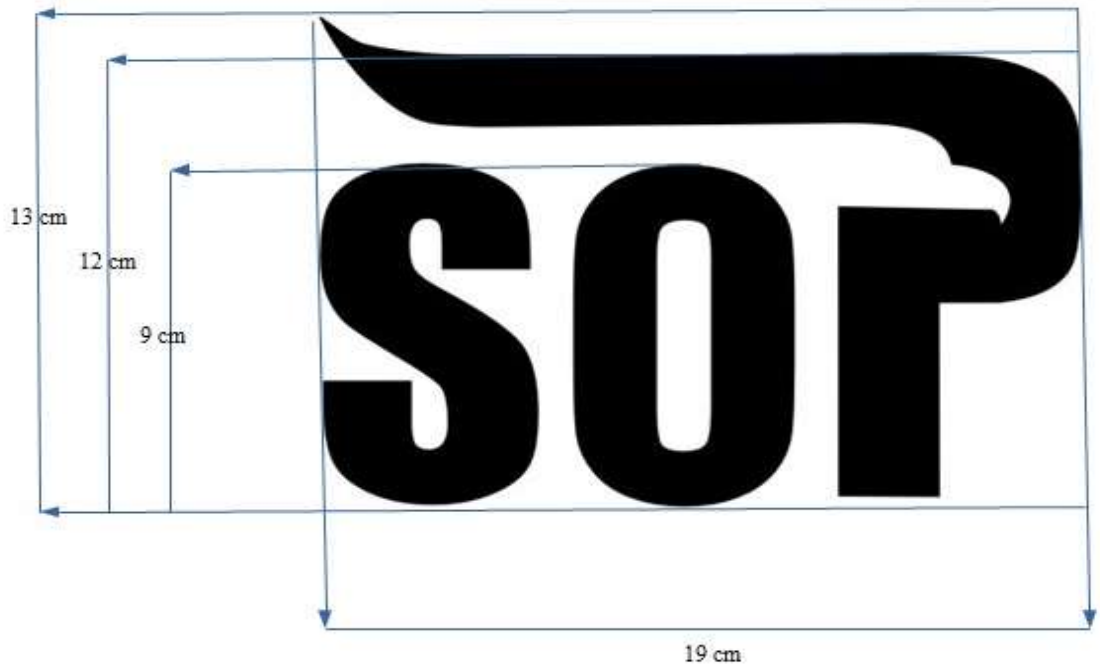
11.3. PAKOWANIE.

10 szt. wyrobu tej samej wielkości, ułożonych jeden na drugim, przewinąć na krzyż taśmą bawełnianą. Pięć paczek wyrobu umieścić w trójwarstwowym worku papierowym. Po zamknięciu i ostemplowaniu (zaplombowaniu) worka na opakowanie nakleić etykietę zbiorczą.

12. Wymiar Logo



Rys. 4 – Logo przód



Rys. 5 – Logo tył

13. Rozmieszczenie Logo na koszulce



Rys. 6 – przód koszulki



Rys. 7 – tył koszulki

14. Gwarancja.

Okres i warunki gwarancji udzielonej przez Wykonawcę na wyrób określa umowa.